

# Aviso de Ciclón Tropical en el Océano Pacífico

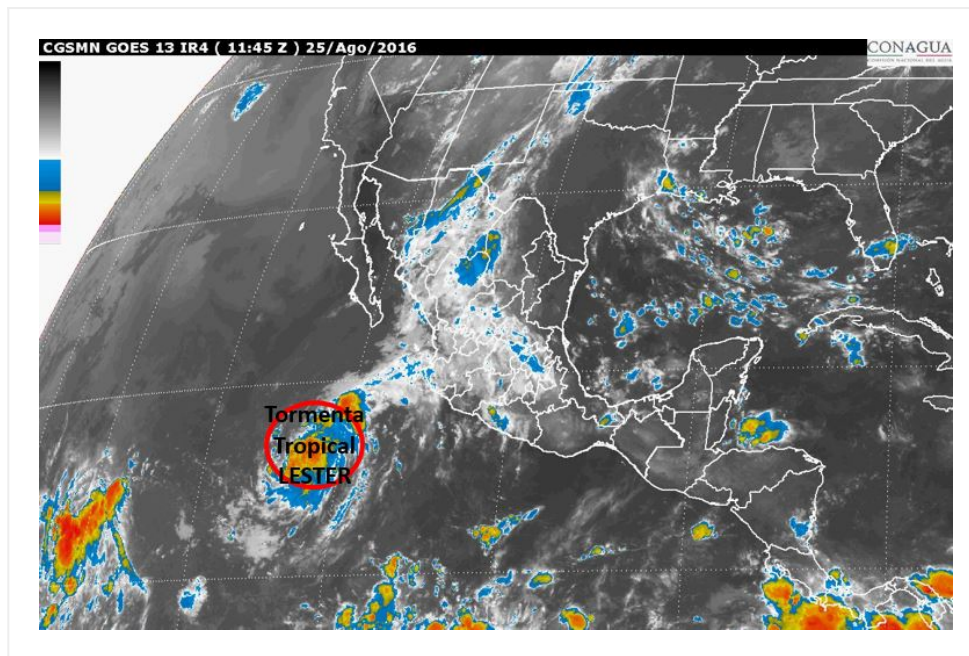
**No. Aviso: 4**

**Ciudad de México a 25 de Agosto del 2016.**

**Emision: 10:15h**

Servicio Meteorológico Nacional, fuente oficial del Gobierno de México, emite el siguiente aviso:

**Síntesis:TORMENTA TROPICAL "LESTER" AL SUROESTE DE LA PENÍNSULA DE BAJA CALIFORNIA.**



**Imagen de satélite**

## **Situación Actual:**

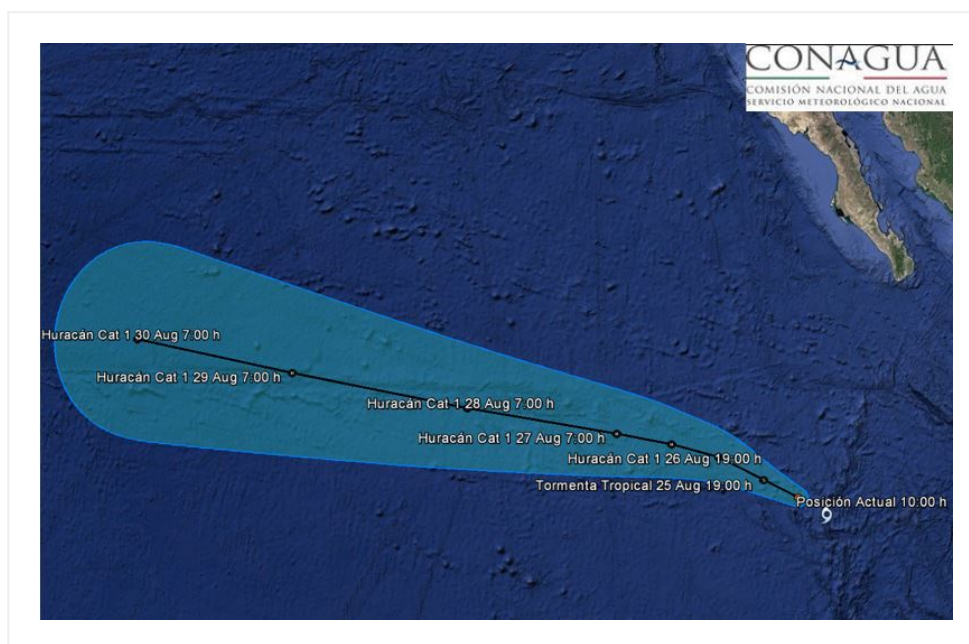
La tormenta tropical LESTER, en el Océano Pacífico, se localiza al sur-suroeste de la Península de Baja California.

<b>Condiciones Actuales</b>		
<b>Hora local (hora gmt)</b>	10:00 (15:00 GMT)	
<b>Ubicación del centro del ciclón</b>	Latitud Norte:16.6°	Longitud Oeste: 112.5°
<b>Distancia al lugar más cercano</b>	290 km al sur-suroeste de Isla Socorro, Col., y a 745 km al sur-suroeste de Cabo San Lucas, BCS.	
<b>Desplazamiento actual:</b>	Oeste-noroeste (295°) a 19 km/h	

## Condiciones Actuales

<b>Vientos máximos [km/h]:</b>	Sostenidos: 85 km/h	Rachas: 100 km/h		
<b>Presión mínima central [hpa]:</b>	1002 hPa			
<b>Comentarios adicionales</b>	No afecta al país.			
<b>Recomendaciones</b>	-----			
<b>Extensión en cuadrantes de radios de vientos y oleaje</b>				
<b>Radio de vientos de 63 km/h</b>	75 km NE	35 km SE	35 km SO	75 km NO
<b>Oleaje 4 m</b>	85 km NE	55 km SE	0 km SO	55 km NO

<b>PRONÓSTICO VALIDO AL DÍA/HORA LOCAL TIEMPO CENTRO</b>	<b>LATITUD NORTE</b>	<b>LONG. OESTE</b>	<b>VIENTOS [Km/h]</b>	<b>CATEGORÍA</b>	<b>UBICACIÓN (en km)</b>
<b>25/19h</b>	17.0	113.6	100/120	Tormenta Tropical	345 km al suroeste de Isla Socorro, Col., y a 755 km al sur-suroeste de Cabo San Lucas, BCS.
<b>26/07h</b>	17.5	115.0	120/150	Huracán categoría I	455 km al oeste-suroeste de Isla Socorro, Col., y a 795 km al suroeste de Cabo San Lucas, BCS.
<b>26/19h</b>	17.7	116.4	130/155	Huracán categoría I	590 km al oeste de Isla Socorro, Col., y a 885 km al suroeste de Cabo San Lucas, BCS.
<b>27/07h</b>	17.8	118.0	140/165	Huracán categoría I	755 km al oeste de Isla Socorro, Col., y a 975 km al suroeste de Cabo San Lázaro, BCS.
<b>28/07h</b>	17.9	122.3	150/185	Huracán categoría I	1,205 km al oeste de Isla Socorro, Col., y a 1,290 km al suroeste de Cabo San Lázaro, BCS.
<b>29/07h</b>	18.0	127.5	150/185	Huracán categoría I	1,680 km al suroeste de Punta Eugenia, BCS., y a 1,725 km al oeste-suroeste de Punta Abreojos, BCS.
<b>30/07h</b>	18.0	132.5	140/165	Huracán categoría I	2,090 km al oeste-suroeste de Punta Eugenia, BCS., y a 2,165 km al suroeste de Cabo San Quintín, BC.



### Trayectoria pronóstico de la Tormenta Tropical "LESTER"

Aviso No.	Fecha / Hora local CDT	Lat. Norte	Long. Oeste	Distancia más cercana (km)	Viento m <sup>á</sup> x. / rachas	Categoría	Avance
1	24 ago / 16:00	15.2	109.9	415 km al sur-sureste de Isla Socorro, Col. 730 km al suroeste de Manzanillo, Col.	55/75	Depresión Tropical	Oeste-noroeste (290°) a 22 km/h
2	24 ago / 22:00	15.7	110.9	345 km al sur de Isla Socorro, Col. 790 km al oeste-suroeste de Manzanillo, Col.	55/75	Depresión Tropical	Oeste-noroeste (295°) a 19 km/h
3	25 ago / 04:00	16.2	111.6	295 km al sur-suroeste de Isla Socorro, Col. 765 km al sur-suroeste de Cabo San Lucas, B.C.S.	65/85	Tormenta Tropical	Oeste-noroeste (295°) a 19 km/h
4	25 ago / 10:00	16.6	112.5	290 km al sur-suroeste de Isla Socorro, Col., y a 745 km al sur-suroeste de Cabo San Lucas, BCS.	85/100	Tormenta Tropical	Oeste-noroeste (295°) a 19 km/h

**EL SIGUIENTE AVISO SE EMITIRÁ A LAS 16:15 HRS TIEMPO DEL CENTRO O ANTES SI OCURREN  
CAMBIOS SIGNIFICATIVOS**

**Pronosticador:** Luz Georgina Hernández Jiménez

**Revisó:** Josué Montiel López